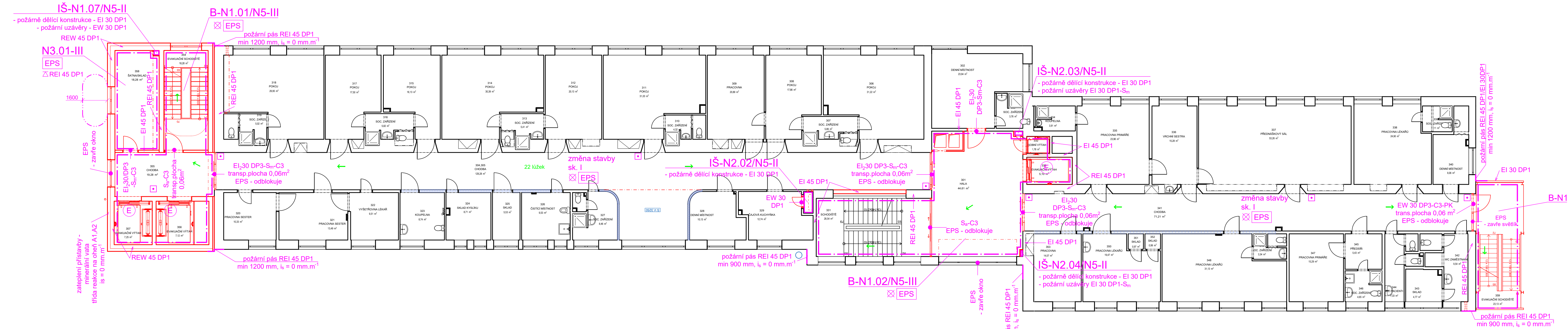


PŪDORYS 3.NP 1:100

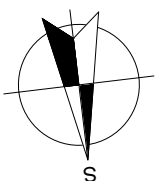


TABULKA MÍSTNOSTI 3.NP									
Č.	NÁZEV MÍSTNOSTI	PLOCHA (m2)	SVĚTLÁ VÝŠKA (MM)	NÁŠLEPNÁ VRSTVA	POVRCHOVÁ ÚPRAVA ZDI	POVRCHOVÁ ÚPRAVA STROPU			
301	HALA	44,61	2950	KERAMICKÁ DLAŽBA	OMÍTKA + OMÝV. NÁTER	RASTROVÝ PODHLED			
302	DENNÍ MÍSTNOST	23,94	3250	PVC	OMÍTKA	RAKOSOVÁ OMÍTKA			
303	KUCHAŘENÍ	3,76	3250	PVC	KERAMICKÝ OBKLAD	RAKOSOVÁ OMÍTKA			
304.305	CHODBA	129,28	2950, 3250	PVC	OMÍTKA + OMÝV. NÁTER	RASTR. PODHLED + OMÍTKA			
306	POKOJ	31,22	3250	PVC	OMÍTKA	RAKOSOVÁ OMÍTKA			
307	SOČ. ZAŘÍZENÍ	5,89	2600	KERAMICKÁ DLAŽBA	KERAMICKÝ OBKLAD	SDK PODHLED			
308	POKOJ	17,86	3250	PVC	OMÍTKA	RAKOSOVÁ OMÍTKA			
309	PRACOVNA	20,89	3250	PVC	OMÍTKA	RAKOSOVÁ OMÍTKA			
310	SOČ. ZAŘÍZENÍ	4,32	2600	KERAMICKÁ DLAŽBA	KERAMICKÝ OBKLAD	SDK PODHLED			
311	POKOJ	31,03	3250	PVC	OMÍTKA	RAKOSOVÁ OMÍTKA			
312	POKOJ	20,13	3250	PVC	OMÍTKA	RAKOSOVÁ OMÍTKA			
313	SOČ. ZAŘÍZENÍ	5,41	2600	KERAMICKÁ DLAŽBA	KERAMICKÝ OBKLAD	SDK PODHLED			
314	POKOJ	30,39	3250	PVC	OMÍTKA	RAKOSOVÁ OMÍTKA			
315	POKOJ	16,13	3250	PVC	OMÍTKA	RAKOSOVÁ OMÍTKA			
316	SOČ. ZAŘÍZENÍ	5,82	2600	KERAMICKÁ DLAŽBA	KERAMICKÝ OBKLAD	SDK PODHLED			
317	POKOJ	17,50	3250	PVC	OMÍTKA	RAKOSOVÁ OMÍTKA			
318	POKOJ	29,95	3250	PVC	OMÍTKA	RAKOSOVÁ OMÍTKA			
319	SOČ. ZAŘÍZENÍ	5,02	2600	KERAMICKÁ DLAŽBA	KERAMICKÝ OBKLAD	SDK PODHLED			
320	PRACOVNA SESTER	10,33	3250	PVC	OMÍTKA	RAKOSOVÁ OMÍTKA			
321	PRACOVNA SESTER	13,49	3250	PVC	OMÍTKA	RAKOSOVÁ OMÍTKA			
322	VYŠETŘOVNA LÉKAŘ	9,51	3250	PVC	OMÍTKA	RAKOSOVÁ OMÍTKA			
323	KOUPELNA	8,74	3250	KERAMICKÁ DLAŽBA	KERAMICKÝ OBKLAD	RAKOSOVÁ OMÍTKA			
324	SKLAD KYSLIKU	8,71	3250	PVC	OMÍTKA	RAKOSOVÁ OMÍTKA			
325	SKLAD	5,53	3250	PVC	OMÍTKA	RAKOSOVÁ OMÍTKA			
326	ČISTIČÍ MÍSTNOST	9,53	3250	KERAMICKÁ DLAŽBA	OMÍTKA + KER. OBKLAD	RAKOSOVÁ OMÍTKA			
327	SOČ. ZAŘÍZENÍ	8,46	3250	KERAMICKÁ DLAŽBA	KERAMICKÝ OBKLAD	RAKOSOVÁ OMÍTKA			
328	DENNÍ MÍSTNOST	10,13	3250	PVC	OMÍTKA	RAKOSOVÁ OMÍTKA			
329	ČAJOVNA KUCHYNKA	12,74	3250	KERAMICKÁ DLAŽBA	OMÍTKA + KER. OBKLAD	RAKOSOVÁ OMÍTKA			
331	SCHODIŠTĚ	28,54	-	KERAM. DLAŽBA + TERAZO.	OMÍTKA	OMÍTKA			
332	OSOBNÍ VÝTAH	1,78	-	-	-	-			
333	EVAKUAČNÍ VÝTAH	5,10	-	-	-	-			
334	KOUPELNA	3,91	2750	KERAMICKÁ DLAŽBA	KERAMICKÝ OBKLAD	SDK PODHLED			
335	PRACOVNA PRIMAŘE	23,96	3250	PVC	OMÍTKA	RAKOSOVÁ OMÍTKA			
336	VRCHNÍ SESTRA	15,28	3250	PVC	OMÍTKA	RAKOSOVÁ OMÍTKA			
337	PŘEDNÁŠKOVÝ SÁL	53,26	3250	PVC	OMÍTKA	RAKOSOVÁ OMÍTKA			
338	PRACOVNA LÉKAŘŮ	24,90	3250	PVC	OMÍTKA	RAKOSOVÁ OMÍTKA			
339	SOČ. ZAŘÍZENÍ	3,11	2200, 3200	KERAMICKÁ DLAŽBA	KERAMICKÝ OBKLAD	OMÍTKA + SDK PODHLED			
340	DENNÍ MÍSTNOST	9,06	3250	PVC	OMÍTKA	RAKOSOVÁ OMÍTKA			
341	CHODBA	71,21	2950	PVC	OMÍTKA + OMÝV. NÁTER	RASTROVÝ PODHLED			
342	WC ZAMĚSTNANCŮ	9,54	3250	KERAMICKÁ DLAŽBA	KERAMICKÝ OBKLAD	RAKOSOVÁ OMÍTKA			

LEGENDA ZNAČEK POŽÁRNÍ OCHRANY			
<b>N 1.01-I</b>	Podlaží, číslo PU, stupeň požární bezpečnosti		Ústředna EPS
	Hranice požárního úseku		Zařízení dálkového přenosu
	Požadovaná požární odolnost stropu		Tlačítkový požární hlásič
	Požadovaná požární odolnost sloupu nebo trámu		Mikrofonní stanice pro evakuační hlášení
	Požadovaná požární odolnost nosné stěny		Zábleskový maják
	Požadovaná požární odolnost obvodové stěny		Tlačítko CENTRAL STOP
	Požadovaná požární odolnost nenosné stěny		Tlačítko TOTAL STOP
	Požární uzavírací - samozavírací - koordinátor - kováný spaníkovou funkcí		Klíčový trezor požární ochrany
	Směr úniku		Obslužné pole požární ochrany
	Únikový východ		Externí tablo obsluhy
	Odstupová vzdálenost		Spínač evakuačního výtlahu

PROJEKTOVÁ DOKUMENTACE JE NAVRŽENA DLE DOSTUPNÝCH MOŽNÝCH INFORMACÍ A INFORMACÍ SDELENÝCH INVESTOREM. PŘI STAVĚNÍCH PRACÍCH MOHOU BYT ZISTOVÁNY NEPŘESNOSTI, SKUTEČNOSTI, KTERÉ MOHOU OVLIVNIT PŘEDPOKLAD A ROZSAH PRÁCE V TECHTO PŘÍPADOVÝCH DOKUMENTACÍCH. PROJEKTANT V PŘEDSTUHI UPOZORNĚNÍ A UPRAVA BUDE PRACOVAT V RÁMCI ZMĚNOVÉHO ŘÍZENÍ.

NEPŘÍKLONOU SOUČÁSTI PROJEKTOVÉ DOKUMENTACE JSOU ČÁSTI ZUČASTNĚNÝCH PROFESÍ, VYSTUPY TECHTO PROFESÍ OBSAŽENÉ V ARCHITECTONICKO STAVĚNÍM ŘEŠENÍ. JSOU POUŽE ORIENTAČNĚ CHARAKTERIZOVANÉ PODROBNĚM ŘEŠENÍ DÍLCH SOUČÁSTI STAVBY, SLUŽBY TÝTO STAVBY A ČASOVÉ PROJEKTOVÉ DOKUMENTACE A TO ZELIMENA POZÁRNE BEZPEČNOSTI ŘEŠENÍ STAVBY.



Hlavní inženýr projektu :		Ing. Radek Myšák	
Zodpovědný projektant :		Ing. Aleš Housa	
Projektant :		Img. Aleš Housa	
Kraj :	Královéhradecký	M.Ú. : Nový Bydžov	
Stavěbník : KRÁLOVÉHRADECKÝ KRAJ IČO: 70889546, Pivovarské náměstí 1245, 500 03 Hradec Králové			
Stavba : <b>INTERNA NOVÝ BYDŽOV - POŽÁRNÉ BEZPEČNOSTNÍ ŘEŠENÍ, ÚPRAVY OBJEKTU II</b> <b>Jana Maláta 493, 504 01 Nový Bydžov</b> k.ú.:Nový Bydžov [707163], parcela: st.1304, st.2141, st.1303, p.č.756/3 D.1.3 POŽÁRNÉ BEZPEČNOSTNÍ ŘEŠENÍ Číslo paré :			
Název výkresu : <b>PŮDORYS 3.NP</b>			

AutORIZACE:	Číslo zakázky :	20/06/0627
	Stupeň PD :	DPS
	Datum :	09/2021
	Měřítko :	1:125
	Formát :	840x297
Číslo výkresu : <b>D.1.3.b05</b>		